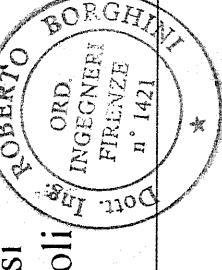


COMUNE DI SAN CASCIANO VAL DI PESA  
PROVINCIA DI FIRENZE

VARIANTE ORGANICA AL P.R.G.  
PER LE AREE EDIFICATE  
Art.40 c.8/20 della Legge Regionale 16/1/95 n.5

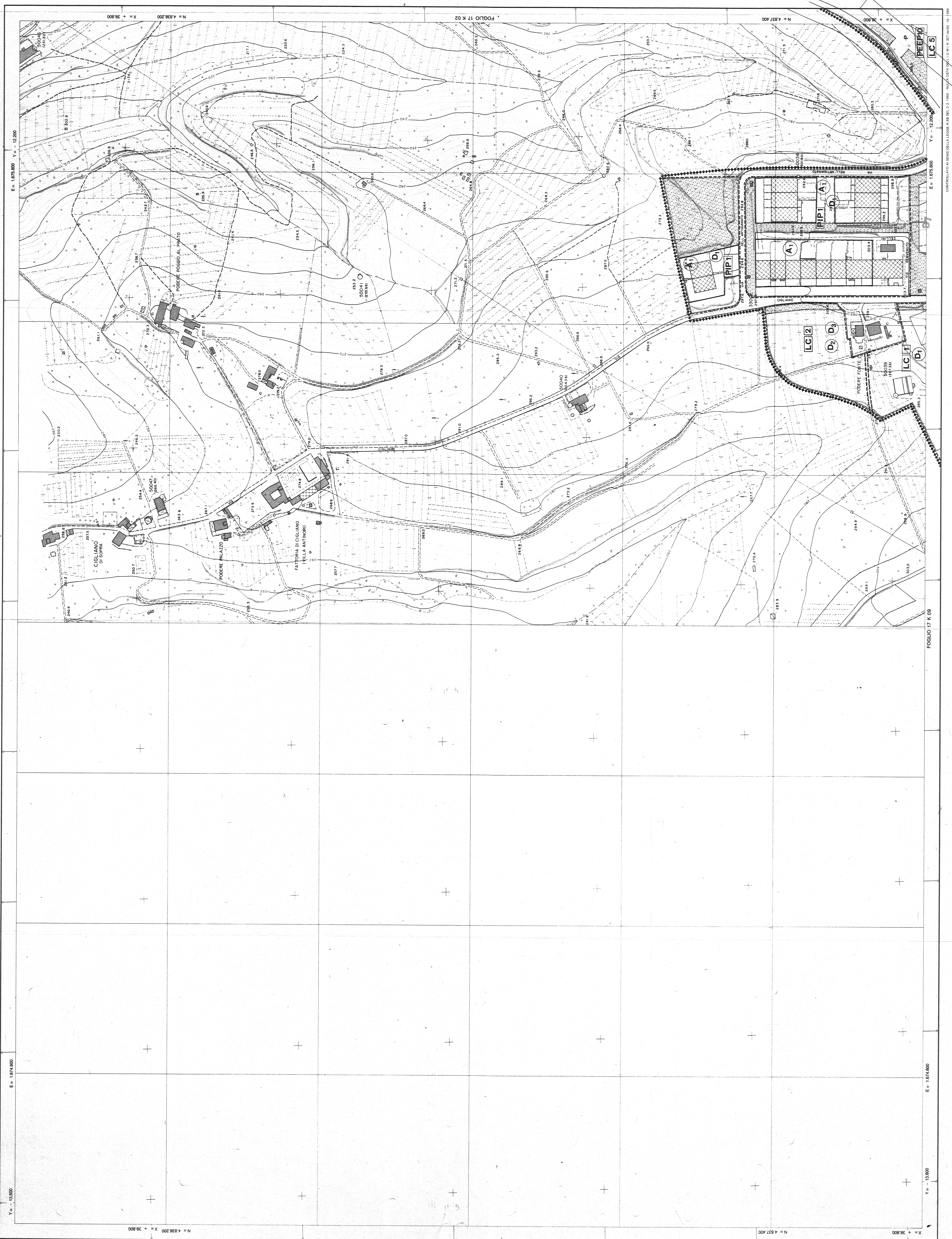
Progettista Ing. Arch. ROBERTO BORGHINI  
collaboratori Arch. Donatella Gronchi  
Arch. Massimo Tosi  
Arch. Marco Giglioli



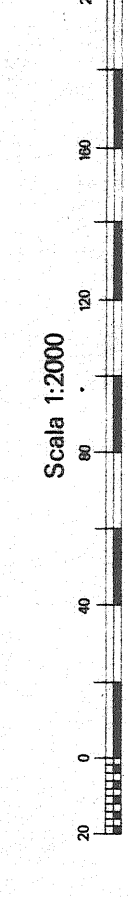
OPINIONE DEFINITIVA  
emessa in seguito alle osservazioni  
presentate dal Comune di San Casciano Val di Pesa  
il 16/11/2000

1a  
CAPOLUOGO

San Casciano in Val di Pesa  
FOGLIO N° 17 K 01



REGIONE TOSCANA  
CARTA TECNICA REGIONALE A GRANDE Scala  
Comune di  
San Casciano in Val di Pesa  
FOGLIO N° 17 K 01



RAPPRESENTAZIONE CARTOGRAFICA DI CALIBRO  
Altezza minima di lettura: metro 0,50  
Evidenziazione in rosso: metri 0,20  
MODULO DI RIFORMAZIONE LINEARE: 1/5000  
RIFERIMENTI DEL RITROVATO CATASTALE:  
al margine  
al centro foglio

COORDINATE DEI VERTICI DEL FOGLIO

SISTEMA	NO	NE	SO	SE
UTM	4537400	1674000	4537900	1674500
GALILEO GALILEI	4537400	1674000	4537900	1674500
CATASTALE	4537400	1674000	4537900	1674500

PUNTI TRIANGOLARI A. S.M. - A.F. - V.P. - V.P.R. - V.P.R.A. - V.P.R.A.A.

COMPLESSO	N	E	QUOTA
00001	4537312	1674000	12,4778
00002	4537312	1674000	12,4778
00003	4537312	1674000	12,4778
00004	4537312	1674000	12,4778
00005	4537312	1674000	12,4778
00006	4537312	1674000	12,4778
00007	4537312	1674000	12,4778
00008	4537312	1674000	12,4778
00009	4537312	1674000	12,4778
00010	4537312	1674000	12,4778
00011	4537312	1674000	12,4778
00012	4537312	1674000	12,4778
00013	4537312	1674000	12,4778
00014	4537312	1674000	12,4778
00015	4537312	1674000	12,4778
00016	4537312	1674000	12,4778
00017	4537312	1674000	12,4778
00018	4537312	1674000	12,4778
00019	4537312	1674000	12,4778
00020	4537312	1674000	12,4778
00021	4537312	1674000	12,4778
00022	4537312	1674000	12,4778
00023	4537312	1674000	12,4778
00024	4537312	1674000	12,4778
00025	4537312	1674000	12,4778
00026	4537312	1674000	12,4778
00027	4537312	1674000	12,4778
00028	4537312	1674000	12,4778
00029	4537312	1674000	12,4778
00030	4537312	1674000	12,4778

